

BAC PRO EDPI

ETUDE ET DÉFINITION DE PRODUITS INDUSTRIELS

► Modalités

Admission

- Niveau 3^{ème} / 3^{ème} PFP
- CAP
- L'entrée dans l'établissement se fait suite à l'examen du dossier de l'élève.

Durée de la formation

3 ans

Accessibilité en

Formation initiale

► Mon projet

- Insertion professionnelle après l'examen
- Poursuite d'études

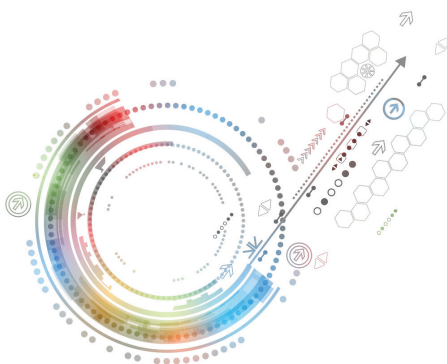
► Missions principales

Ce BAC PRO a pour but de former des techniciens de bureau d'études capables d'apporter des solutions techniques et ayant une bonne maîtrise de l'outil informatique.

Le technicien intervient dans toute entreprise ayant de la conception de produits : bâtiment, mécanique, menuiserie...

► Compétences développées

- Analyse du dossier de projet à partir de plans d'ensemble, de notes de calculs, de notices techniques,...
- Définition de produits à partir de logiciels de C.A.O. (Conception Assistée par Ordinateur).
- Participation au suivi d'affaire, à l'installation et à la maintenance.



► La Formation

Enseignement Professionnel

- Analyse
- Mécanique
- Dessin industriel
- DAO
- Gestion...

Enseignement Général

- Français
- Histoire-géographie
- LV1 : anglais
- Mathématiques / Sciences
- Arts appliqués et cultures artistiques
- Education physique et sportive

► Périodes en entreprise

La formation prévoit **22 semaines de stage** en milieu professionnel réparties sur 3 ans, plusieurs compétences sont développées et complètent ainsi la formation scolaire.

► Je poursuis mes études

- BTS Conception de Produits Industriels
- BTS Assistance Technique d'Ingénieur
- BTS Conception & Réalisation de Systèmes Automatiques

► Plus tard, je deviens

Le titulaire du Bac Pro EDPI occupe un emploi au sein d'un bureau d'études. Il peut s'adapter à beaucoup de types d'entreprises et travailler dans différents domaines tels que la métallurgie, la plasturgie, l'industrie du bâtiment, etc...

////////////////////
INTERNAT Lycéen

1/2 pension

Accès direct TAN et LILA
////////////////////



du lundi au vendredi (selon emploi du temps)
8h10-12h10 / 13h30-17h30

